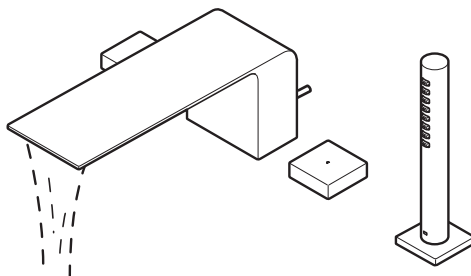


TOTO

Инструкция по эксплуатации Смеситель для ванны

TBR02202



◆ Благодарим Вас за покупку смесителя TOTO для ванны.
Чтобы обеспечить надлежащую работу смесителя, внимательно ознакомьтесь с настоящей инструкцией.



Меры безопасности

(Для обеспечения безопасности просим Вас соблюдать все меры предосторожности).





Чтобы правильно использовать изделие, внимательно ознакомьтесь с разделом "Меры безопасности".

- Ознакомившись с инструкцией, храните ее в легко доступном месте.
- В инструкции используются самые различные обозначения, чтобы обеспечить надлежащую безопасную установку, не допустить нанесения травм пользователям и ущерба их собственности.

С этими обозначениями можно ознакомиться ниже.

Символ	Значение
 ПРЕДУПРЕЖДЕНИЕ	Этот символ означает, что неправильное использование изделия с игнорированием указанного в этой колонке предупреждения может привести к смерти или серьезной травме.
 ВНИМАНИЕ	Этот символ означает, что неправильное использование изделия с игнорированием указанного в этой колонке предупреждения может привести к травмированию пользователя или нанесению ущерба собственности.

- Обязательные для выполнения требования помечены следующими символами; приводится также их объяснение.

	 Недопустимые действия обозначены символом "Запрещается". Левый символ означает "Разборка запрещается".
	 Требуемые в обязательном порядке действия обозначены символом "Обязательное действие". Левый символ означает "Выполнить в обязательном порядке".

ПРЕДУПРЕЖДЕНИЕ

	Не используйте для подвода воду горячее 90°C. При использовании воды горячее 90°C Вы можете ошпариться, а срок эксплуатации смесителя сократиться и привести к поломке и протечке, подвергнув Ваше домашнее имущество затоплению и причинив ущерб собственности.
Запрещается	Не позволяйте детям пользоваться смесителем без надзора. Существует опасность ошпариться или получить травму.
	Не разбирайте узлы, не описанные в этом руководстве. При несоблюдении этого требования можно ошпариться или получить травму, а возникающая при поломке изделия протечка может подвергнуть Ваше домашнее имущество затоплению и причинить ущерб собственности.
Разборка запрещается	

ПРЕДУПРЕЖДЕНИЕ



Не
прикасаться

При использовании горячей воды высокой температуры не прикасайтесь непосредственно к изливу.

Он нагревается и может обжечь Вас.

Перед включением воды сначала откройте вентиль холодной воды, а затем медленно открывайте вентиль горячей воды и настройте требуемую температуру.

Если Вы сначала откроете вентиль горячей воды, то из излива может вытекать горячая вода, которая может Вас ошпарить.

Перед повторным использованием горячей воды аккуратно проверьте рукой, что вытекающая вода имеет подходящую температуру.

Из излива может вытекать горячая вода, которая может Вас ошпарить.

Для изделий с душем

Обратите внимание, что температура воды может увеличиться при переключении между изливом и ручным душем или при изменении условий протекания воды через ручной душ.

Перед отключением воды сначала закройте вентиль горячей воды.

При несоблюдении этого, оставшаяся в смесителе горячая вода может ошпарить Вас при следующем включении.

После использования горячей воды включите на некоторое время холодную.

При несоблюдении этого, оставшаяся в смесителе горячая вода может ошпарить Вас при следующем включении.

Вращайте рукоятку горячей воды плавно.

При резком вращении рукоятки температура может неожиданно увеличиться и ошпарить Вас.

Периодически (более двух раз в год) проверяйте трубы на наличие утечки воды и ослабления креплений.

Детали могут выходить из строя или изнашиваться, что может привести к ожогу или травме, а также к ущербу домашнему имуществу и собственности под воздействием влаги.

Обязательное
действие



ПРЕДУПРЕЖДЕНИЕ



Обязательное действие

Отрегулируйте давление подаваемой холодной воды выше давления горячей воды или на одинаковом уровне.
В противном случае температура не может быть отрегулирована до надлежащего уровня, и существует риск получения ожога. При необходимости увеличить давление горячей воды установите его ниже давления холодной воды или на одинаковом уровне.

ВНИМАНИЕ



Запрещается

Не подвергайте изделие сильному ударному воздействию.

При несоблюдении этого требования оно может выйти из строя, а возникшая протечка может подвергнуть Ваше домашнее имущество затоплению и причинить ущерб собственности.

Не используйте изделие в среде, где возможно замерзание.

Это может привести к его выходу из строя, а возникшая протечка может подвергнуть Ваше домашнее имущество затоплению и причинить ущерб собственности. Ремонт деталей и узлов, поврежденных вследствие замерзания, производится на платной основе даже в течение гарантийного периода. Не допускайте понижения температуры в месте установки смесителя ниже нуля.



Обязательное действие

Передвигайте рычаг смесителя плавно.

При резком выключении воды раздается громкий шум из-за перепада давления в трубе. В ряде случаев может произойти утечка воды, подвергнув Ваше домашнее имущество затоплению и причинив ущерб собственности.

Если вы планируете не использовать изделие длительное время, закройте запорный клапан и главный вентиль подачи воды.

Это поможет предотвратить такие происшествия, как протечка.

ВНИМАНИЕ

Вовремя устраняйте такие неполадки как ослабление крепления.

Это может привести к поломке деталей, трещинам на гальванических покрытиях и, как следствие, причинить травму. При обнаружении неисправных деталей или трещин на гальванических покрытиях обращайтесь к специалисту по ремонту.

Не подвергайте гальванические покрытия сильному ударному воздействию.

Разрушение гальванического покрытия может привести к травме. При обнаружении трещин на гальванических покрытиях немедленно обращайтесь к специалисту по ремонту.

Для очистки используйте только нейтральные моющие средства.

(См. с. 8.)

Использование других моющих средств может вызвать обесцвечивание смесителя или привести к его поломке.



Запрещается

Следите, чтобы косметические средства не попадали на поверхность смесителя.

Воздействие моющих веществ, средств по уходу и покраске волос, шампуня и пр. на пластиковые детали может привести к обесцвечиванию или поломке изделия. Попавшие на изделия средства немедленно смывайте водой.

Для изделий с душем

Не погружайте ручной душ в ванну или раковину.

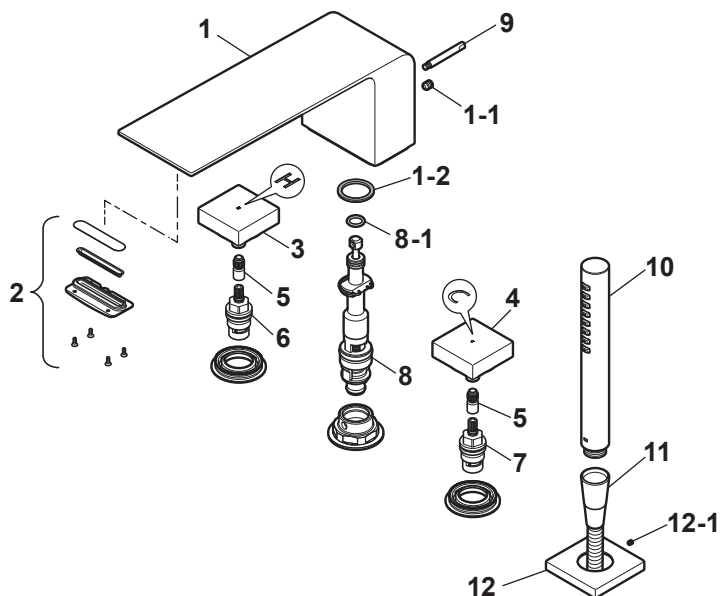
Если поток воды остановится, вода может попасть внутрь. Волосы и другой мусор могут засорить ручной душ или снизить его производительность.

Для изделий с душем

Не подавайте в смеситель воду с температурой выше 42°C.

Горячая вода может Вас ошпарить.

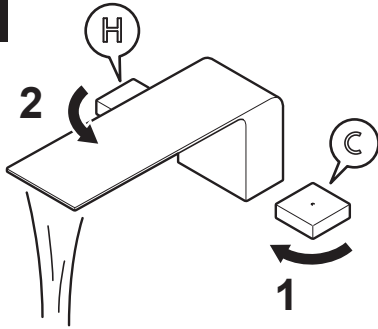
Тип ТВР02201



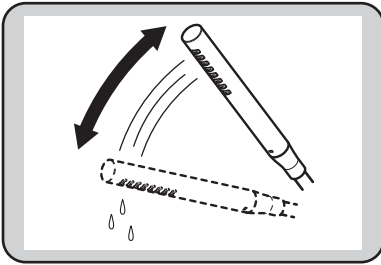
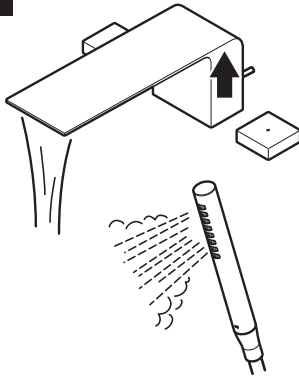
Название узлов и деталей

- | | |
|----------------------------|----------------------------|
| 1. Излив | 7. Вентиль холодной воды |
| 1-1. Фиксирующий винт | 8. Переключатель |
| 1-2. Кольцевой уплотнитель | 8-1. Кольцевой уплотнитель |
| 2. Аэратор | 9. Рычаг переключателя |
| 3. Рукоятка горячей воды | 10. Ручной душ |
| 4. Рукоятка холодной воды | 11. Душевой шланг |
| 5. Переходная втулка | 12. Держатель ручного душа |
| 6. Вентиль горячей воды | 12-1. Фиксирующий винт |

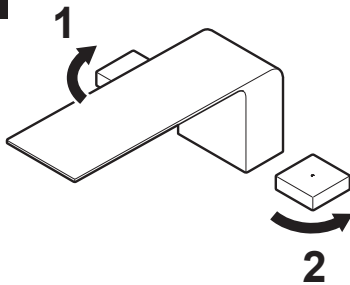
A-1



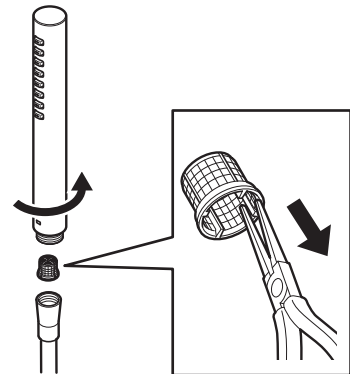
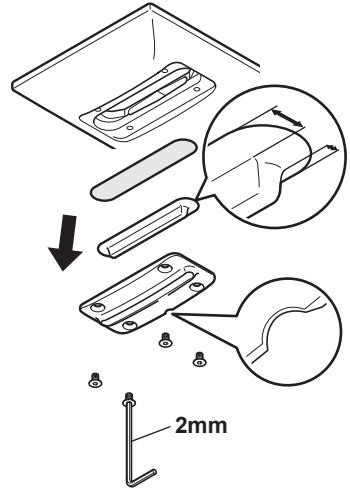
A-2



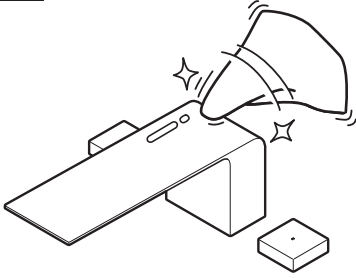
A-3



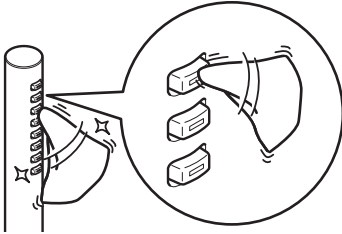
B-1



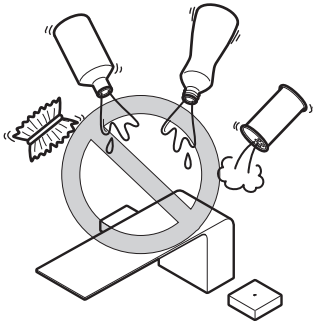
B-2



B-3



B-4



А Эксплуатация

А-1 Регулировка температуры и потока

Убедитесь с том, что рычаг переключателя опущен вниз.

(Для изделий с душем)

Поверните рукоятку горячей воды против часовой стрелки.

Затем поверните рукоятку горячей воды по часовой стрелке и установите желаемую температуру и поток.

А-2 Использование ручного душа. (Для изделий с душем)

Потяните рычаг переключателя вверх.

Однако при совсем небольшом потоке воды она не переключится на душ.

* Если после использования ручного душа вы хотите переключить воду на излив, опустите рычаг переключателя вниз.

А-3 Выключение холодной/горячей воды

Сначала обязательно поверните против часовой стрелки рукоятку горячей воды. Затем поверните по часовой стрелке рукоятку холодной воды.



- Смеситель укомплектован специальный ручным душем с обратным клапаном, поэтому нельзя использовать другие ручные души с данным смесителем.
- Чтобы избежать стекание воды из душа после использования, нельзя устанавливать другие держатели для душа.
- Вода стекает из душа какое-то время после его выключения. Это необходимо для слива воды, оставшейся в ручном душе.
Если вода продолжает стекать в течение нескольких минут, проверьте, полностью ли закрыты вентили смесителя.
Чтобы вручную слить остатки воды, встряхните ручной душ 5 - 10 раз.
- При использовании смесителя в системе водоснабжения с высоким давлением и большим потоком воды управление переключателем может потребовать больших усилий.
В этом случае, вращая рукоятки смесителя, уменьшите поток воды перед переключением.

В Повседневный уход

В-1 Уход за фильтром

<Аэратор>

Отсоедините крепежный винт, аэратор и фильтр.

Используя зубную щетку и пр., удалите грязь и мелкий мусор с фильтра. Закрепите крепежный винт, аэратор и фильтр.

<Ручной душ>

Отсоедините ручной душ от шланга. Зацепив за выступ, достаньте фильтр. Используя зубную щетку и пр., удалите грязь и мелкий мусор с фильтра.

Установите фильтр в ручной душ. Подключите ручной душ к шлангу.

В-2 Очистка при помощи и мягкой ткани

- Очистка загрязнений средней степени

Смочите мягкую ткань в холодной или теплой воде, хорошо выжмите ее и тщательно очистите загрязнение.

- Очистка загрязнений средней степени

Удалите грязь мягкой тканью, смоченной в разбавленном нейтральном очистителе для ванн, затем очистите оставшееся загрязнение и воду сухой мягкой тканью.

В-3 Очистка распылителя ручного душа

Если сопла распылителя засорены, поток воды может быть неравномерным. Смочите мягкую ткань в холодной или теплой воде, хорошо выжмите ее и тщательно очистите загрязнение на соплах, стараясь при этом их не повредить. Приложение слишком большого усилия может привести к повреждению или деформации сопл и, в результате, к неравномерному потоку воды.

В-4 Примечания

Не используйте материалы или химические вещества, которые могут повредить смеситель.

- Кислотные и щелочные моющие средства, хлорный отбеливатель. Химические вещества могут повредить или обесцветить поверхность смесителя и пластиковые детали.
- Растворители, например, разбавители, бензин и пр. Могут быть повреждены резиновые и пластиковые детали.
- Моющие средства, содержащие абразивные вещества, чистящие и полирующие средства и пр.
- Нейлоновые и другие скребки, щетки и пр. Это может повредить поверхность смесителя.

ГАРАНТИЯ

ИНФОРМАЦИЯ ОБ ОГРАНИЧЕННОЙ ГАРАНТИИ

ТОТО

Важно

Для получения гарантийного обслуживания сохранить подтверждение покупки.
Сохранить эту часть.

Номер модели _____

Дилер / название магазина _____

Адрес _____

Город _____ Край/область _____

Почтовый индекс _____

ОГРАНИЧЕННАЯ 2-ГОДИЧНАЯ ГАРАНТИЯ

ТОТО

ГАРАНТИЯ ПРОИЗВОДИТЕЛЯ

1. Гарантия ТОТО

Компания ТОТО предоставляет гарантию на то, что в выпускаемых ею товарах отсутствуют дефекты изготовления при нормальной эксплуатации и обслуживании в течение двух лет с даты покупки. Настоящая гарантия применима только к конечному потребителю.

«Конечным потребителем» согласно настоящей гарантии является любое физическое лицо, приобретающее товар исключительно для личных, семейных, домашних и иных нужд, не связанных с осуществлением предпринимательской деятельности.

Настоящая гарантия не затрагивает договорные или законные права конечного потребителя при сделках с продавцом, а также законные права конечного потребителя в отношениях с производителем товара.

Выполненные с разрешения компании ТОТО ремонтные работы или любая замена компонентов товара не означает продления гарантийного срока на товар, а также не может привести к возобновлению гарантийного периода.

2. Гарантия

Компания TOTO предоставляет гарантию на то, что в товарах производства TOTO отсутствуют дефекты изготовления. Определение того, является ли товар неисправным, основывается на уровне технологии на момент изготовления.

Обязательства компании TOTO согласно настоящей гарантии ограничиваются на усмотрение компании TOTO выполнением ремонта или заменой товара или его компонентов, которые признаны неисправными компанией TOTO, при условии, что такие товары были установлены и использовались в соответствии с инструкциями по эксплуатации, выпущенными совместно с товаром, и в соответствии со всеми действующими правилами производства работ по монтажу. Компания TOTO оставляет за собой право проводить такого рода экспертизу, которую она сочтет необходимой для установления причины возникновения неисправности. Компания TOTO не будет взимать с конечного пользователя стоимость ремонта и замены компонентов товара, использованных во время ремонтных работ, проводимых в пределах гарантийного срока, или замены самих товаров в рамках гарантии.

3. Предварительные условия для активации гарантии

Для удовлетворения гарантийного требования компании TOTO необходимо предъявить документ, подтверждающий покупку товара, например, в виде копии, в котором будет указана дата покупки, номер документа, а также имя и адрес продавца. Компания TOTO может запросить у конечного потребителя фотографии повреждений и/или тип подключения к сети энергоснабжения или системе водоснабжения с водой, пригодной для хозяйственного использования. Если компания TOTO запрашивает такого рода фотографии, то их также необходимо предоставить, чтобы обеспечить действительность гарантии. Претензия, основанная на этой гарантии, не требует доказательств того, что товары, в отношении которых было заявлено наличие дефекта, были установлены и эксплуатировались надлежащим образом и в соответствии с инструкциями, которые были включены компанией TOTO в комплект поставки товара, кроме того, были соблюдены все соответствующие законы и прочие правовые положения. Если конечный потребитель заявляет о неисправности приобретенного товара в случае приобретения данного товара у монтажной организации, то конечный потребитель обязан связаться с упомянутой монтажной организацией. Во всех других случаях конечный потребитель может связаться с продавцом, у которого был приобретен товар, или с сервисным центром, уполномоченным компанией TOTO, или обратиться непосредственно в компанию TOTO. Уведомление о наличии дефектов должно быть представлено в течение допустимого короткого периода после обнаружения дефекта и не позднее, чем до истечения гарантийного срока.

4. Исключения из гарантии

Настоящая гарантия не применяется в следующих случаях:

- a) если повреждение или разрушение произошли в результате пожара, землетрясения, наводнения, бури или при других форс-мажорных обстоятельствах, в случае повреждений в результате выброса газа (сероводорода), а также, вызванные солью или в результате высокого напряжения;
- b) если повреждение или разрушение произошли в результате установки, которая не соответствовала условиям эксплуатации или установленным требованиям, предъявляемым к профессиональной установке; при несоответствующей, неправильной или ненадлежащей эксплуатации или несоблюдении условий, предъявляемых компанией ТОТО к эксплуатации, или приведенных на этикетках на товаре, а также при ненадлежащем обслуживании товара вопреки условиям эксплуатации;
- c) если повреждение или разрушение произошли в результате внесения изменений, демонтажа или уничтожения товара;
- d) если повреждение или разрушение произошли в результате отложения осадка или попадания инородных частиц в систему водоснабжения;
- e) если повреждение или разрушение произошли в результате низкого качества воды в регионе, в котором используется товар;
- f) если повреждение или разрушение произошли в результате перестановки после монтажа товара по причине вредоносных условий окружающей среды;
- g) если повреждение или разрушение произошли в результате обстоятельства, которые не связаны с самим товаром, например, в результате вмешательства в конструкцию здания;
- h) если повреждение или разрушение произошли в результате урона, нанесенного животными или насекомыми, к примеру, мышами или останками мертвых животных или насекомых;
- i) если повреждение или разрушение произошли в результате замораживания товара;
- j) если повреждение или разрушение произошли в результате несоответствующего энергообеспечения, которое с точки зрения напряжения, частоты или условий использования плавких предохранителей не соответствует нормативным требованиям, предъявляемым к электропитанию в бытовых условиях, или при наличии электромагнитных волн, источником которых не является сам товар, например, от линий электропередач и периферийных устройств;
- k) если повреждение или разрушение произошли в результате установки товара в движущихся транспортных средствах, например, в автомобилях или на кораблях;
- l) если повреждение или разрушение произошли в результате использования аккумуляторов и т. п.;
- m) если повреждение или разрушение произошли в результате износа компонентов, подлежащих регулярному обслуживанию (например, фильтр дезодоратора, водосливная пробка);

-
-
- n) если во время проведения ремонтных работ или работ по обслуживанию товара были использованы запчасти, которые не являются оригинальными запчастями компании ТОТО;
 - o) если неисправность была вызвана транспортировкой или установкой товара;
 - p) если товар является демонстрационной моделью или образцом / товаром, который ранее использовался в качестве демонстрационной модели или образца;
 - q) в случае неисправности расходных материалов (например, фильтров, фильтрующих элементов или аккумуляторов) или материалов, которые подвержены естественному износу (например, уплотнений или шлангов);
 - r) если дефект вызван поломкой хрупких компонентов (например, окошка датчика или мелких клапанов);
 - s) если дефект связан с умышленным повреждением или повреждением вследствие грубой халатности конечного пользователя или третьей стороны.

В каждой конкретной ситуации компания ТОТО будет проводить проверку того является ли заявленный конечным потребителем случай гарантийным. Если компания ТОТО считает заявленное требование обоснованным и по этой причине проводит проверку поврежденного товара, вследствие чего становится ясно, что товар не был неисправен или неисправность не относится к гарантийному случаю, то компания ТОТО оставляет за собой право предъявить конечному потребителю счет, покрывающий затраты, возникшие в результате визита представителей компании ТОТО, или представителей компании, уполномоченной компанией ТОТО, для предоставления услуг. Если компанией ТОТО будет устранена неисправность, которая не относится к гарантийному случаю, то компания ТОТО выставит счет конечному потребителю за фактические расходы (материалы, работу и визит).

Если конечный потребитель считает, что у него есть дополнительные требования по другим гарантиям, то конечный потребитель должен установить предполагаемую обоснованность своего требования, в таком случае компания ТОТО рассмотрит указанные требования.

5. Географическая область действия гарантии

Настоящая гарантия действительна в России, в других странах ЕАЭС и в Украине. Если товар установлен в регионе, в котором компания ТОТО не имеет партнера, который мог бы проверить является ли случай гарантийным, конечный потребитель должен предложить кандидатуру монтажной организации, которая удовлетворяет аналогичным требованиям качества.

6. Действующее законодательство

Настоящая гарантия регулируется законодательством Российской Федерации. Настоящая гарантия не ущемляет законные права конечного потребителя, предоставленные ему законодательством страны, в которой была совершена покупка, и такие права остаются в силе.

НАСТОЯЩАЯ ПИСЬМЕННАЯ ГАРАНТИЯ ЯВЛЯЕТСЯ ЕДИНСТВЕННОЙ ГАРАНТИЕЙ, ПРЕДОСТАВЛЕННОЙ КОМПАНИЕЙ ТОТО. СОГЛАСНО НАСТОЯЩЕЙ ГАРАНТИИ РЕМОНТНЫЕ РАБОТЫ ИЛИ ЗАМЕНА ЯВЛЯЮТСЯ ЕДИНСТВЕННЫМИ МЕРАМИ УСТРАНЕНИЯ ДЕФЕКТОВ, КОТОРЫЕ ПРЕДОСТАВЛЯЮТСЯ КОНЕЧНОМУ ПОТРЕБИТЕЛЮ. КОМПАНИЯ ТОТО НЕ НЕСЕТ ОТВЕТСТВЕННОСТЬ ЗА УТРАТУ ВОЗМОЖНОСТИ ЭКСПЛУАТАЦИИ ТОВАРА, А ТАКЖЕ ЗА ПРОЧИЕ СЛУЧАЙНЫЕ, ФАКТИЧЕСКИЕ ИЛИ КОСВЕННЫЕ ПОВРЕЖДЕНИЯ ИЛИ РАСХОДЫ, ПОНЕСЕННЫЕ ПОКУПАТЕЛЕМ, А ТАКЖЕ ЗА ТРУДОВЫЕ ИЛИ ПРОЧИЕ РАСХОДЫ, СВЯЗАННЫЕ С УСТАНОВКОЙ ИЛИ ДЕМОНТАЖОМ, ИЛИ ЗАТРАТЫ НА РЕМОНТ, ВЫПОЛНЕННЫЙ ДРУГИМИ ОРГАНИЗАЦИЯМИ, ИЛИ ЗА ЛЮБЫЕ ПРОЧИЕ РАСХОДЫ, КОТОРЫЕ НЕ ПРИВЕДЕНЫ ВЫШЕ.

TOTO LTD.

2-1-1 Nakashima, Kokurakita, Kitakyushu, Fukuoka 802-8601 JAPAN
<https://jp.toto.com>

Представительство ТОТО Лтд.

119034, г. Москва, Пожарский пер., д.15, этаж 3
Тел.: +7 495 114-5697 <http://www.ru.toto.com>

